

# SCARICATORI DI CONDENSA

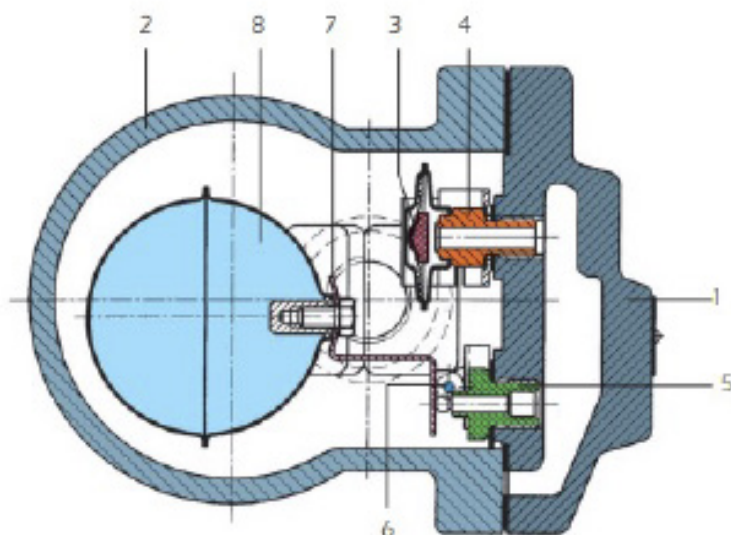
## SK-51



**Scaricatori di condensa a galleggiante,** con valvola termostatica. 3 parametri di pressione differenziale: 4,5 – 10 – 14 bar.

### Versioni disponibili

- filettatura F/F GAS o NPT
- flangiati



| SK-51 |                       |                  |           |
|-------|-----------------------|------------------|-----------|
| N°    | PARTICOLARE           | MATERIALE        | SPECIFICA |
| 1     | COPERCHIO             | GHISA SFEROIDALE | GGG40.3   |
| 2     | CORPO                 | GHISA SFEROIDALE | GGG40.3   |
| 3     | CAPSULA TERMOSTATICA  | ACCIAIO INOX     | HASTELLOY |
| 4     | UNITÀ DI SCARICO ARIA | ACCIAIO INOX     | AISI 304  |
| 5     | SCARICO DI CONDENSA   | ACCIAIO INOX     | AISI 304  |
| 6     | ORIFIZIO              | ACCIAIO INOX     | AISI 304  |
| 7     | LEVA DEL GALLEGGIANTE | ACCIAIO INOX     | AISI 304  |
| 8     | GALLEGGIANTE          | ACCIAIO INOX     | AISI 304  |

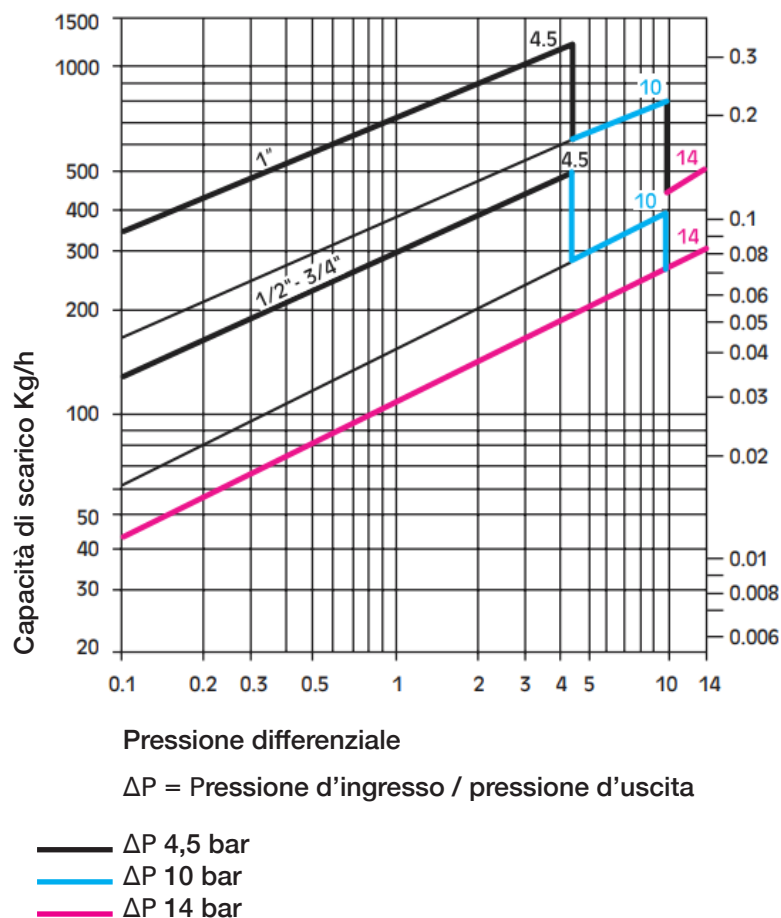
# SCARICATORI DI CONDENSA

## SK-51

### CARATTERISTICHE TECNICHE

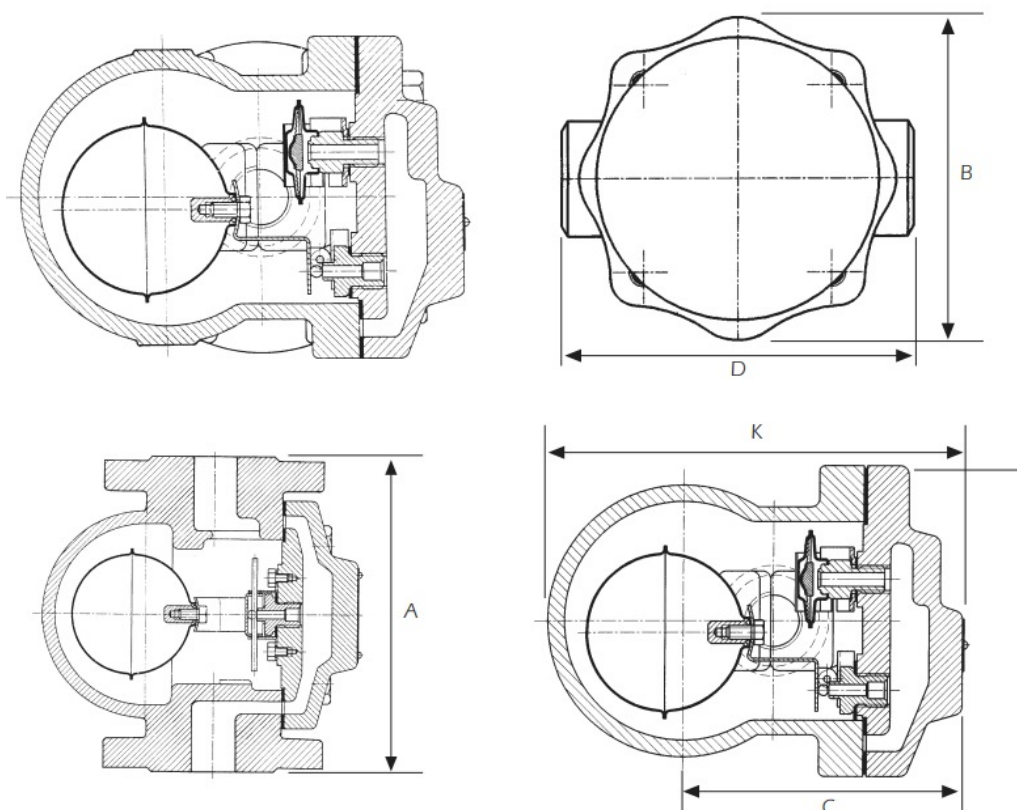
- Corpo e coperchio in ghisa sferoidale.
- Interni in acciaio inox.
- Conessioni filettate F/F GAS (standard in stock) o NPT, oppure flangiati.
- Misure: dal 1/2" al 1" – dal DN 15 al DN 25.
- Tre possibili tipologie di differenziali di pressione: 4,5 – 10 – 14 bar.
- Eliminano la condensa che si forma dal vapore tramite azione meccanica del galleggiante.
- Rating: PN 16.
- Temperatura di esercizio: 250°C.
- Idonei per essere installati in orizzontale o verticale (al momento della scelta dello scaricatore bisogna confermare la tipologia di installazione).

### CAPACITÀ DI SCARICO



## SCARICATORI DI CONDENZA

SK-51

DIMENSIONI  
SK-51

DIMENSIONI (mm)

| FLANGIATI |     |     |     |     |      | FILETTATI |     |     |     |     |     |
|-----------|-----|-----|-----|-----|------|-----------|-----|-----|-----|-----|-----|
| DN        | A   | B   | C   | K   | Kg   | Diam.     | D   | B   | C   | K   | Kg  |
| 15        | 150 | 108 | 68  | 150 | 4,25 | 1/2"      | 122 | 108 | 68  | 150 | 3,2 |
| 20        | 150 | 108 | 68  | 150 | 4,68 | 3/4"      | 122 | 108 | 68  | 150 | 3,2 |
| 25        | 160 | 108 | 107 | 167 | 6,56 | 1"        | 145 | 108 | 107 | 167 | 4,4 |